

---

만  
년  
사

---

萬  
年  
寺

---

Mannyönsa



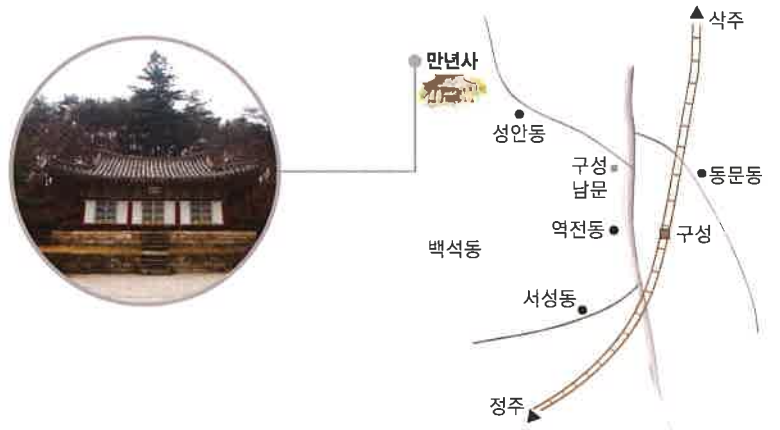


## 만년사 연혁

- 평안북도 구성시 성안동 청룡산에 있다.
- 1682년(숙종 8) 창건
- 조선 후기 여러 차례 중수

### The history of Mannyönsa(萬年寺)

- Located at Chöngnyong mountain, Söngan-dong, Kusöng-si, Pyönganbuk-do
- Founded in 1682 (8th year of King Sukchong, Chosön)
- Repaired several times in the late Chosön period



대웅전 전경 / 大雄殿 全景 / whole view, Tacungjön hall

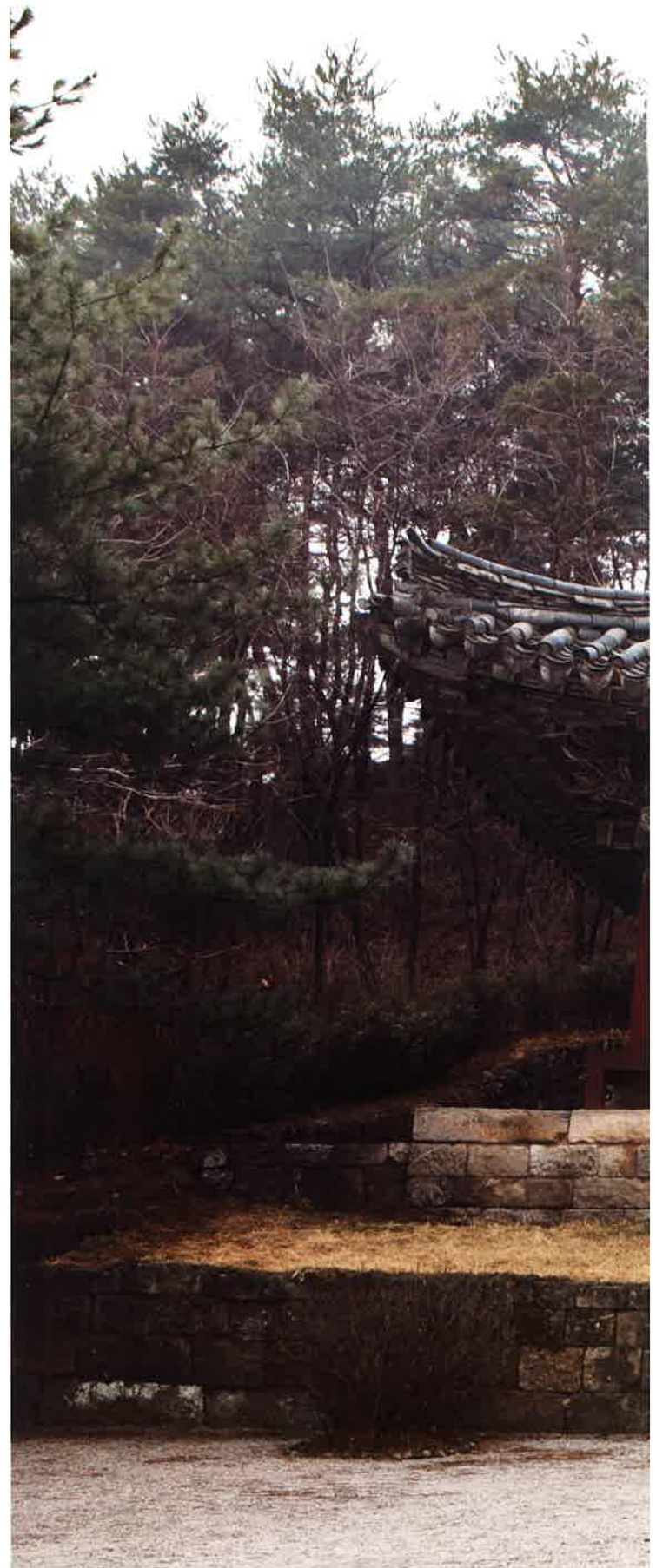


대웅전 편액 / 大雄殿 扁額 / tablet, Mannyōnsa

만년사의 대웅전은 정면 3칸(9.88m), 측면 3칸(6.26m)으로 정면은 기둥 사이 간격이 같고 측면은 양측 칸보다 가운데 칸이 오히려 좁다. 기둥은 흘림기둥이며 공포는 바깥 3포, 안 5포이다. 다포계 팔작집이나 건물의 기둥 사이에 평방이 없이 액방 위에 직접 공포가 놓였다. 천정은 빗천장과 우물천장으로 하였는데, 빗천장 크기가 유달리 넓다. 빗천장에는 전면에 구름무늬, 후면에 쌍룡을 그렸다.

The main hall, Taeungjōn has 3 front aspects(9.88m), 3 side aspects(6.26m). It has same interval size between the columns seen from front side, but middle aspect has narrower space than that of both sides seen from side. Columns are convex-style, Paehüllim, and the brackets consist of outer 3 and inner 5. It is a hipped-and-gabled roof house with multiple brackets, but these brackets are directly placed on lintel without a wooden plate between the columns of building. Ceiling is made up of inclined and lattice-shaped ones, and particularly the inclined one is wide. Cloud patterns are painted to front side of inclined ceiling, and twin-dragons are drawn to the rear side of it.

대웅전 앞면 / 大雄殿 前面  
front, Taeungjōn hall



만년사는 묘향산 보현사의 말사였다. 1682년에 창건되었고, 이후 여러 차례 중수를 되었다. 현재는 대웅전만 남아 있고, 대웅전 앞 좌우에 전각터가 확인되어 예전에는 여러 전각이 있었던 것으로 보인다.



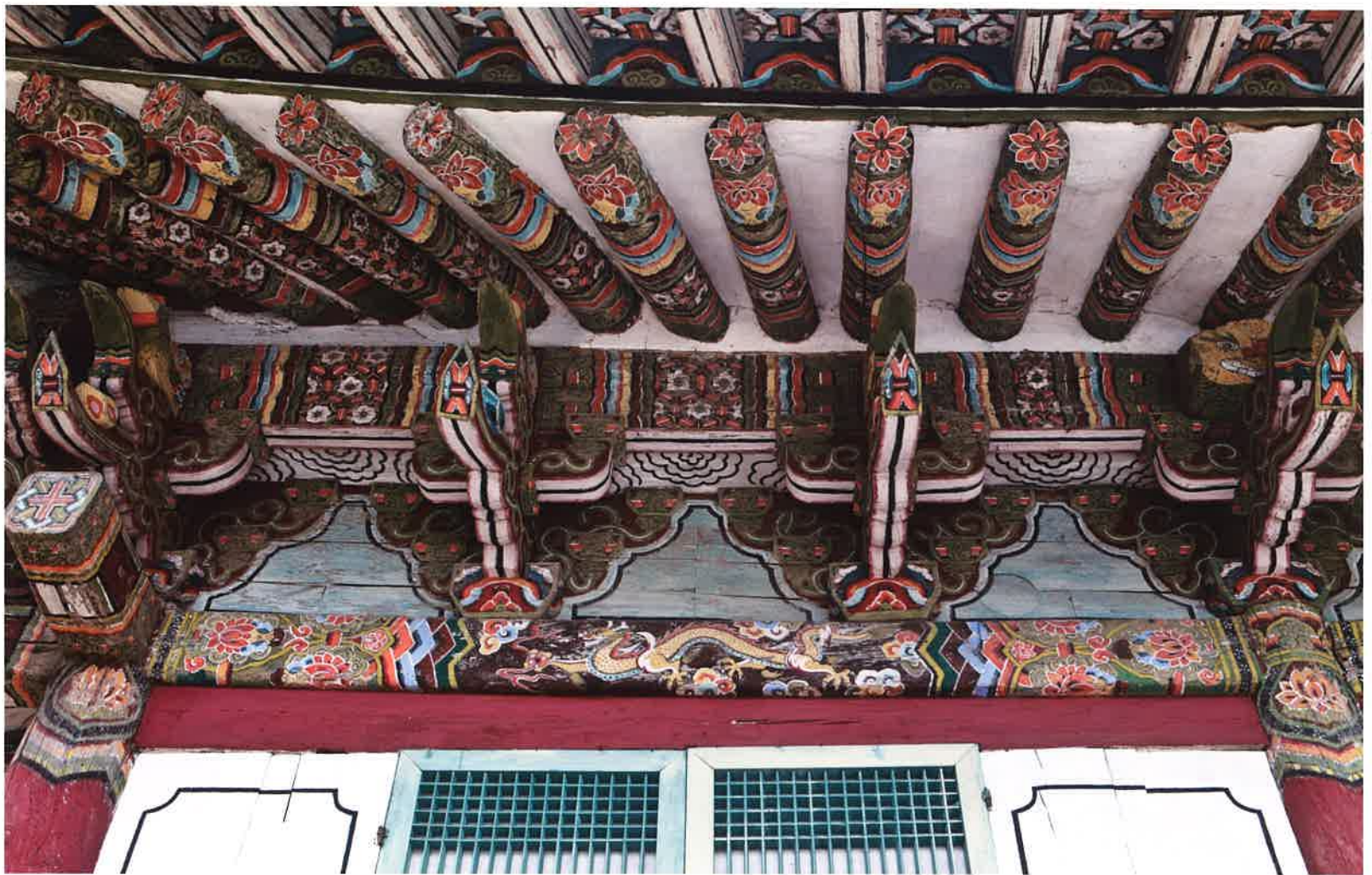


Mannyŏnsa was a branch temple of Pohyŏnsa, Myohyang mountain. It was founded in 1682 and was repaired several times after that. It seems that there once were many buildings as sites of them being found on each side of Taeungjŏn hall and currently only Taeungjŏn hall remains.







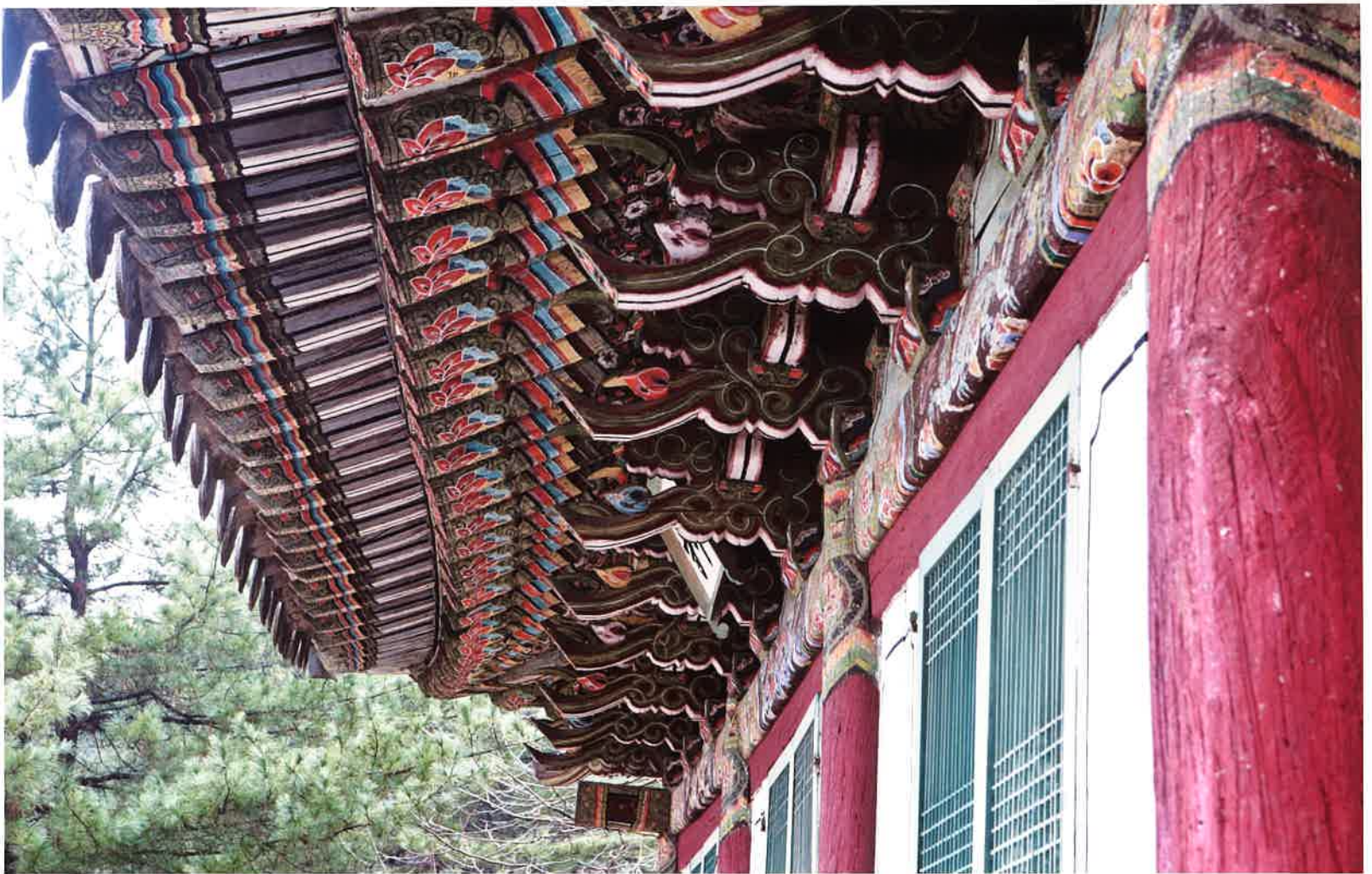


대웅전 앞면 처마와 공포 / 大雄殿 前面 軒·栱包 / front eaves and brackets, Taeungjeon hall

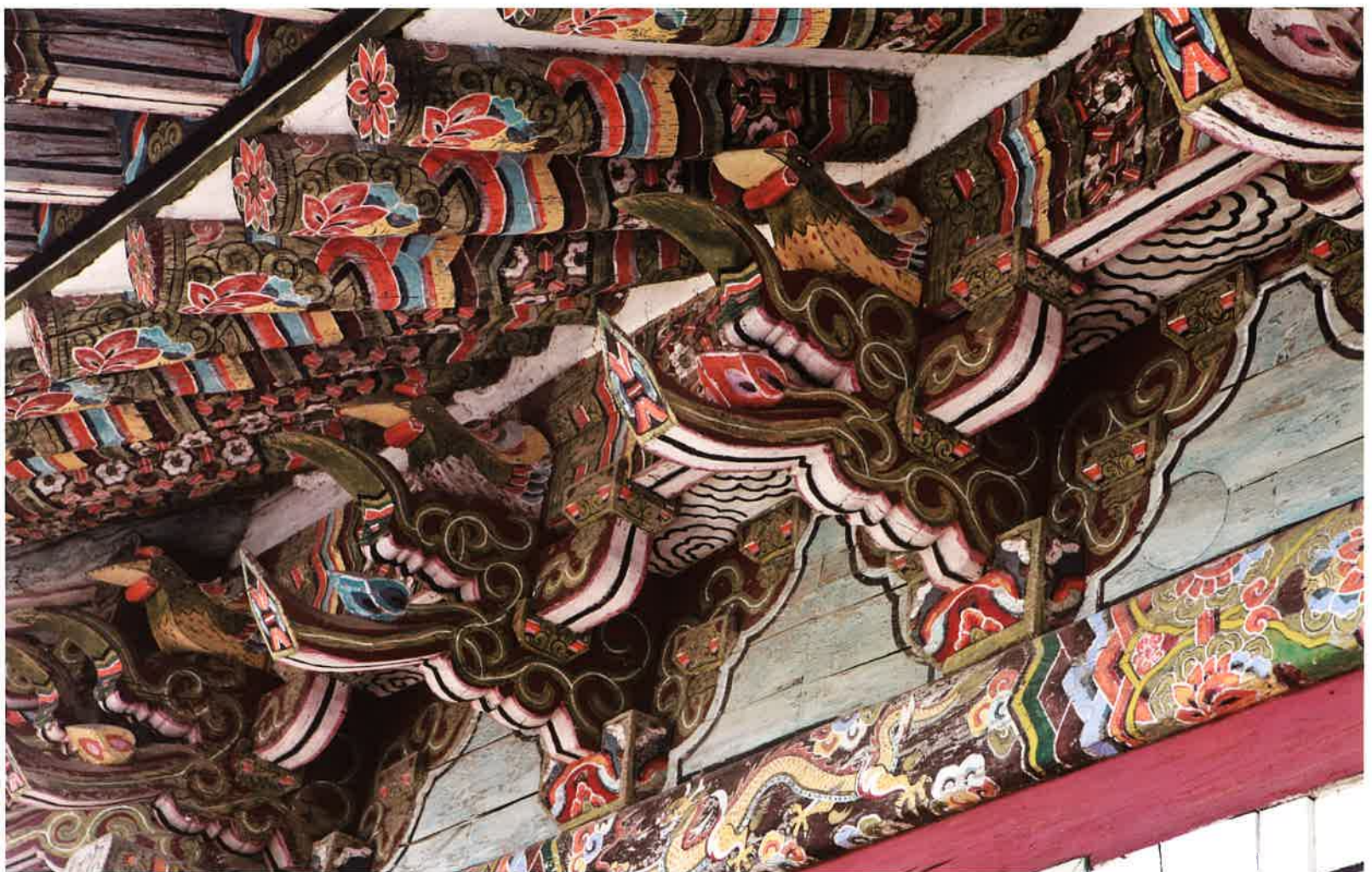


대웅전 정간 창호 / 大雄殿 正間 窓戶 / front middle doors, Taeungjeon hall





대웅전 앞면 처마와 공포 / 大雄殿 前面 軒·棋包 / front eaves and brackets, Taeungjeon hall



대웅전 앞면 주간포 / 大雄殿 前面 柱間包 / brackets between front columns, Taeungjeon hall





대웅전 앞면 귀포 / 大雄殿 前面 耳包 / front corner brackets, Taegungjeon hall



대웅전 앞면 서쪽 추녀 / 大雄殿 前面 西側 春舌 / front western eaves, Taegungjeon hall





대웅전 동쪽 측면 액방과 별화 1 / 大雄殿 東側 額枋·別畫 1 / lintel and attached painting 1 on eastern side, Taeungjeon hall



대웅전 동쪽 측면 액방과 별화 2 / 大雄殿 東側 額枋·別畫 2 / lintel and attached painting 2 on eastern side, Taeungjeon hall



대웅전 동쪽 측면 액방과 별화 3 / 大雄殿 東側 額枋·別畫 3 / lintel and attached painting 3 on eastern side, Taeungjeon hall





대웅전 동쪽 측면 액방과 별화 4 / 大雄殿 東側 額枋・別畫 4 / lintel and attached painting 4 on eastern side, Taeungjon hall



대웅전 동쪽 측면 액방과 별화 5 / 大雄殿 東側 額枋・別畫 5 / lintel and attached painting 5 on eastern side, Taeungjon hall



대웅전 동쪽 측면 액방과 별화 6 / 大雄殿 東側 額枋・別畫 6 / lintel and attached painting 6 on eastern side, Taeungjon hall





대웅전 서쪽 측면 / 大雄殿 西側面 / western side, Taeungjeon hall



대웅전 뒷면 서쪽 귀포 / 大雄殿 後面 西側 耳包  
western corner brackets, Taeungjeon hall



대웅전 서쪽 측면 처마와 주춧돌 / 大雄殿 西側 軒·礎石  
western eaves and plinths, Taeungjeon hall





대웅전 서쪽 측면 박공 / 大雄殿 西側 朴工 / western gable, Taegungjon hall



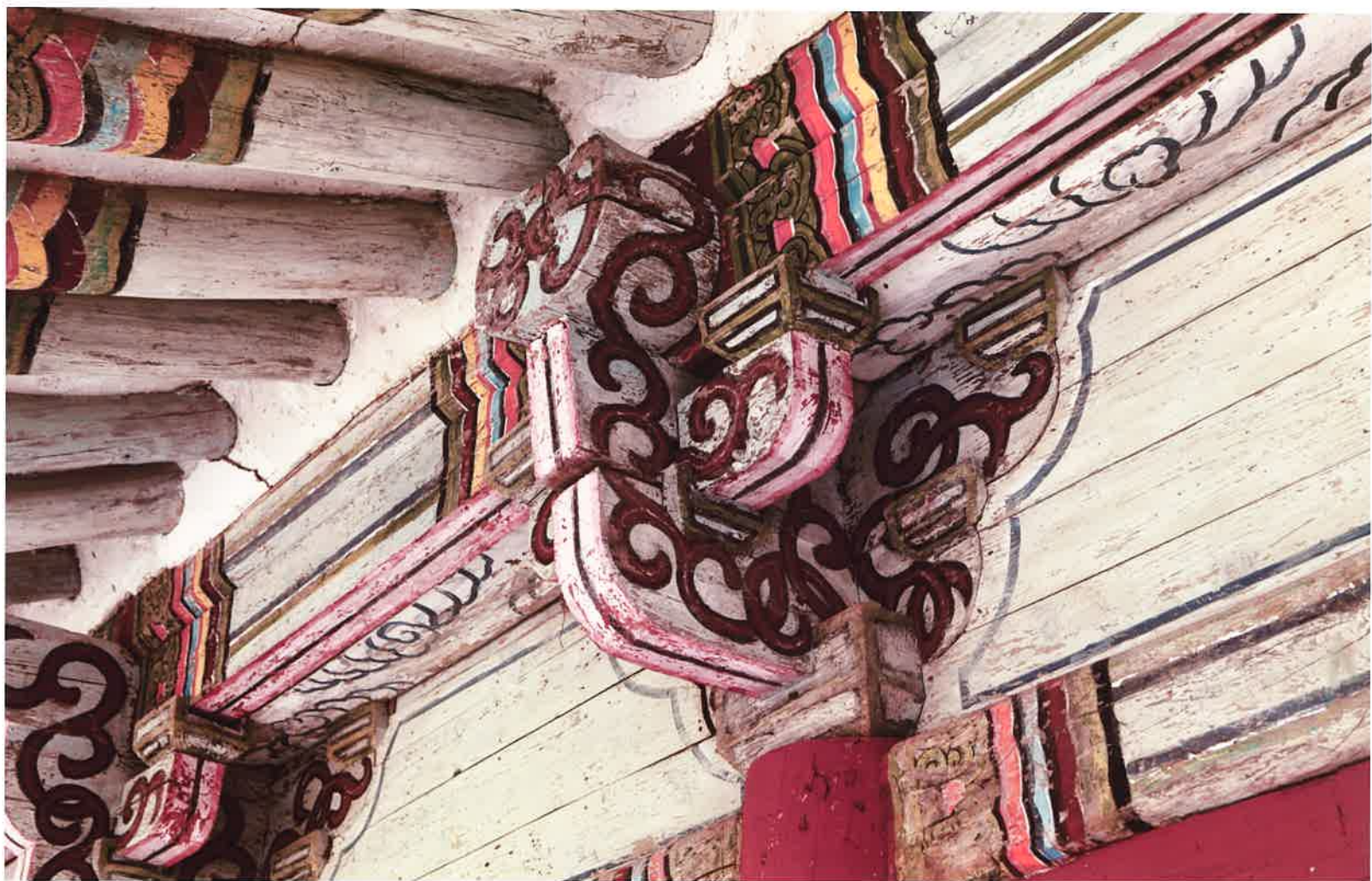


대웅전 뒷면 / 大雄殿 後面 / backward side, Taewŏngjeon hall

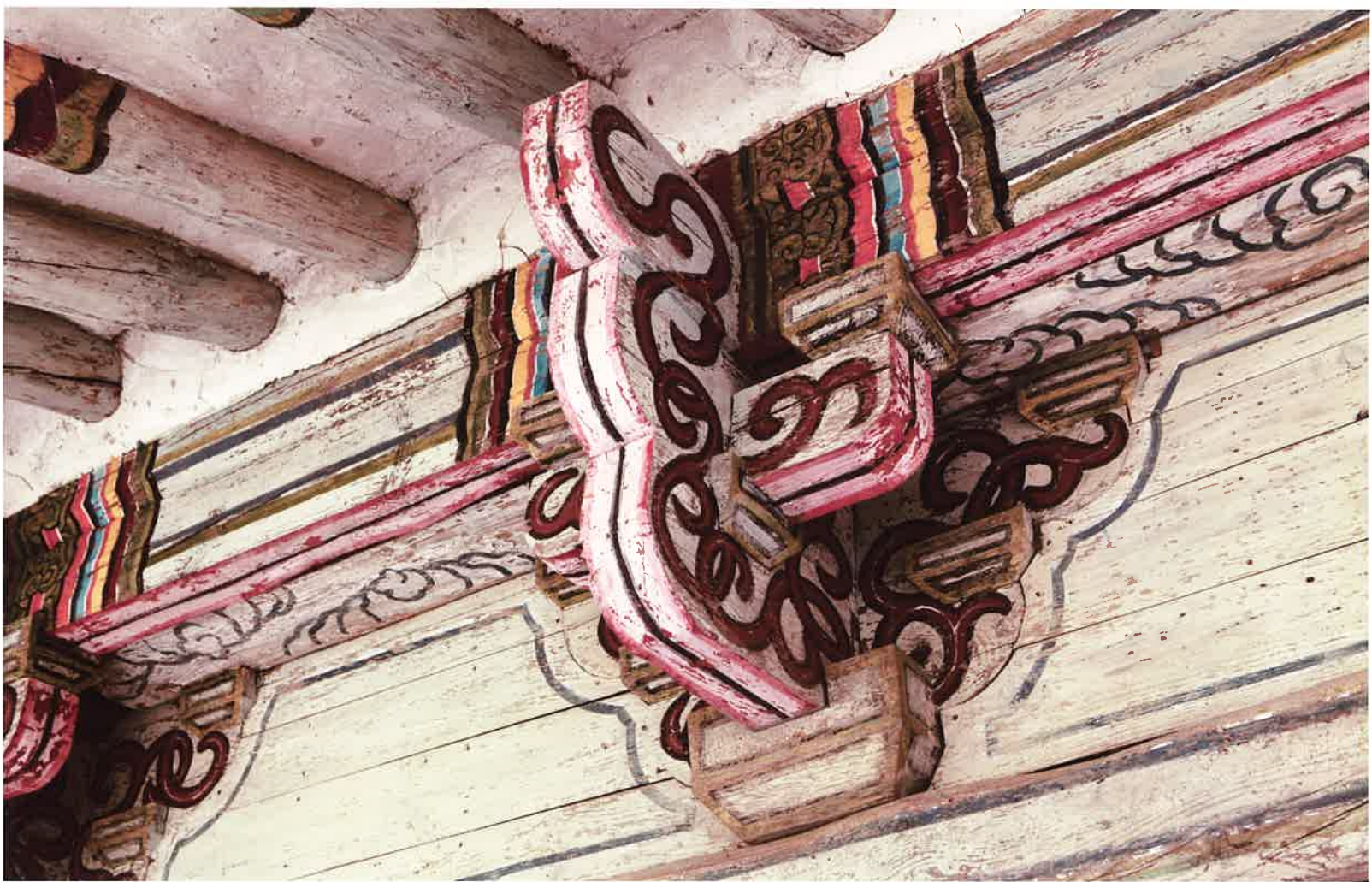


대웅전 뒷면 석축 / 大雄殿 後面 石築 / backward stoneworks, Taewŏngjeon hall





대웅전 뒷면 주상포 / 大雄殿 後面 柱上包 / brackets above backward columns, Taeungjeon hall



대웅전 뒷면 주간포 / 大雄殿 後面 柱間包 / brackets between backward columns, Taeungjeon hall





대웅전 동쪽 측면 박공 / 大雄殿 東側 朴工 / eastern gable, Taeungjön hall



대웅전 동쪽 측면 / 大雄殿 東側面 / eastern side, Taeungjön hall













대웅전 앞 기단 / 大雄殿 前面 基壇 / front stylobate, Taeungjön hall



대웅전 앞 계단 / 大雄殿 前面 階段 / front stairs, Taeungjön hall





대웅전 마루 / 大雄殿 抹樓 / floor, Taegungjŏn hall



대웅전 동쪽 측면 기단 / 大雄殿 東側 基壇 / eastern stylobate, Taegungjŏn hall





대웅전 주춧돌 / 大雄殿 礎石 / plinths, Taewongjeon hall









대웅전 내부 전경 / 大雄殿 內部 全景  
inside whole view, Taegungjeon hall



대웅전 내부 앞면 귀포 / 大雄殿 內部 前面 耳包  
front corner brackets, Taegungjeon hall



대웅전 내부 뒷면 동쪽 귀포 / 大雄殿 內部 後面 東側 耳包  
front eastern corner brackets, Taegungjeon hall



대웅전 내부 앞면 주상포 / 大雄殿 內部 前面 柱上包  
brackets above front columns, Taegungjeon hall





대웅전 내부 우물천장 / 大雄殿 內部 格子天障 / latticed ceiling, Taeungjeon hall



대웅전 내부 반자 / 大雄殿 內部 天障 / ceiling, Taeungjeon hall



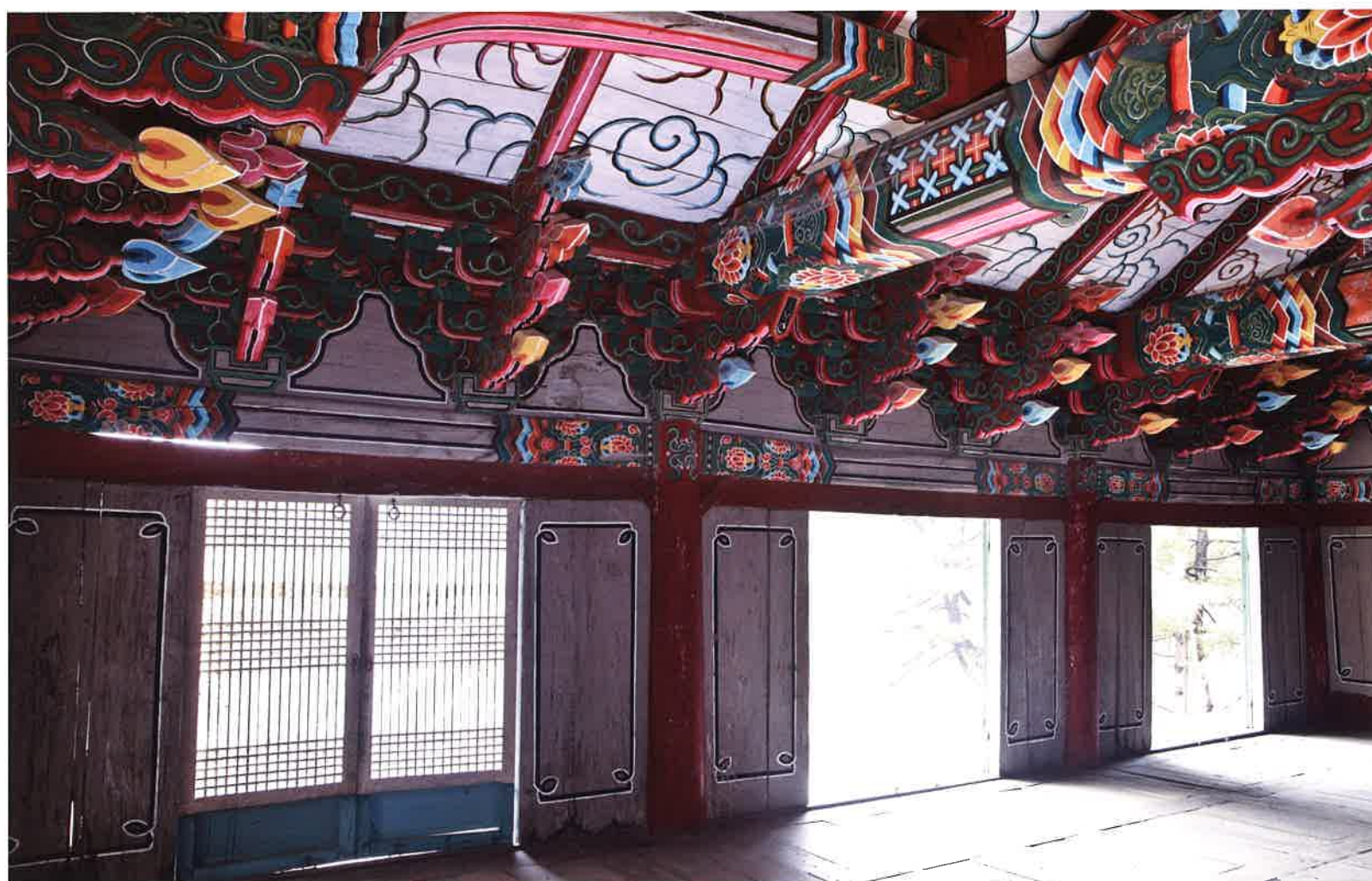


대웅전 내부 빗반자 별화 1 / 大雄殿 内部 斜天障 別畫 1 / attached painting 1 on inclined ceiling, Taeungjeon hall



대웅전 내부 빗반자 별화 2 / 大雄殿 内部 斜天障 別畫 2 / attached painting 2 on inclined ceiling, Taeungjeon hall





대웅전 내부 앞면 / 大雄殿 內部 前面 / front, Taeungjön hall



대웅전 내부 뒷면 / 大雄殿 內部 後面 / backward side, Taeungjön hall



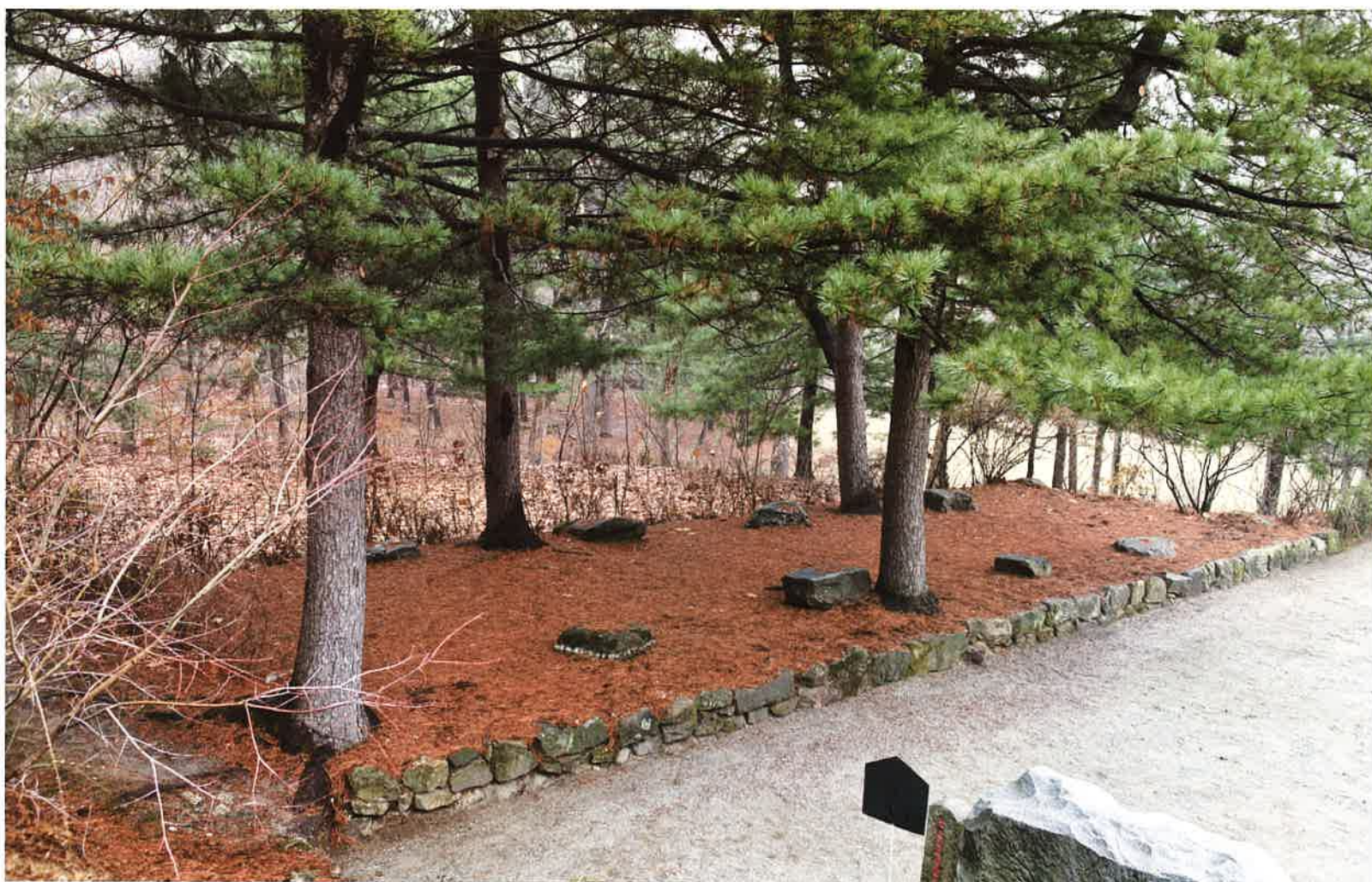


대웅전 내부 동쪽 벽체 / 大雄殿 内部 東側 壁體 / eastern wall, Taeungjön hall



대웅전 내부 서쪽 벽체 / 大雄殿 内部 西側 壁體 / western wall, Taeungjön hall





대웅전 앞 동쪽 전각터 / 大雄殿 前面 東側 殿閣址 / site of buildings on front eastern side of Taeungjŏn hall



대웅전 앞 서쪽 전각터 / 大雄殿 前面 西側 殿閣址 / site of buildings on front western side of Taeungjŏn hall





만년사 석조 부재들 / 萬年寺 石造 部材 / stone sub-materials, Mannyōnsa



만년사 맷돌 / 萬年寺 石磨 / millstone, Mannyōnsa



석조 부재 1 / 石造 部材 1 / stone sub-materials 1



석조 부재 2 / 石造 部材 2 / stone sub-materials 2





우물로 가는 계단 / 萬年寺 階段 / stairway to well





만년사 우물 / 萬年寺 井 / well, Mannyōnsa



