

동덕사

同德寺

Tongdōksa







## 동덕사 연혁

- 함경남도 단천시 두연리 오봉산에 있다.
- 국보유적 제116호
- 고려시대 창건
- 1737년(영조 13) 중건

### The history of Tongdŏksa(同德寺)

- Located in Obong mountain, Tuyŏn-ri, Tanch'ŏn-si, Hamgyŏngnam-do
- Remains No. 116 as national treasure
- Founded in Koryŏ period
- Re-constructed in 1737(13th year of King Yŏngjo, Chosŏn)



동덕사 원경 / 同德寺 遠景 / distant view, Tongdŏksa





대웅전 편액 / 大雄殿 扁額 / tablet, Taewŏngjeon hall

대웅전은 축대 위에 정면 3칸(10.8m), 측면 3칸(6.84m)으로 세운 겹처마의 다포계 팔작지붕집이다. 1737년에 중건된 건물로 민흘림기둥 위에는 바깥 9포, 안 11포의 공포를 정교하게 올리고 봉황·황룡·청룡·학머리 등의 섬세한 조각으로 장식했다.

Taewŏngjeon hall is a multiple brackets and double eaves style house with hipped-and-gabled roof on embankment. It is consisted of 3 front aspects(10.8m) and 3 side aspects(6.84m). It was re-constructed in 1737 and has outer 9 brackets and inner 11 brackets above convex-shaped columns. It is also decorated with sculpture of phoenix, yellow dragon, blue dragon and head of crane.



대웅전 전경 / 大雄殿 全景  
whole view, Taewŏngjeon hall

동덕사는 고려시대에 처음 지어졌다. 동덕사에서 약 6km 정도 떨어져 있던 화장사(華藏寺)를 현재의 위치로 옮겨와 지으면서 동덕사로 절 이름을 바꾼 것이라고 전한다. 한때는 함경남도 북부의 승려들을 관리하는 승통(僧統)과 단천 지역의 일곱 사찰을 관리하는 승장(僧將)이 있던 비교적 큰 절이었다고 한다. 원래는 웅진전과 산신각도 있었으나 현재는 주불전인 대웅전과 무량수전만 남아 있다.



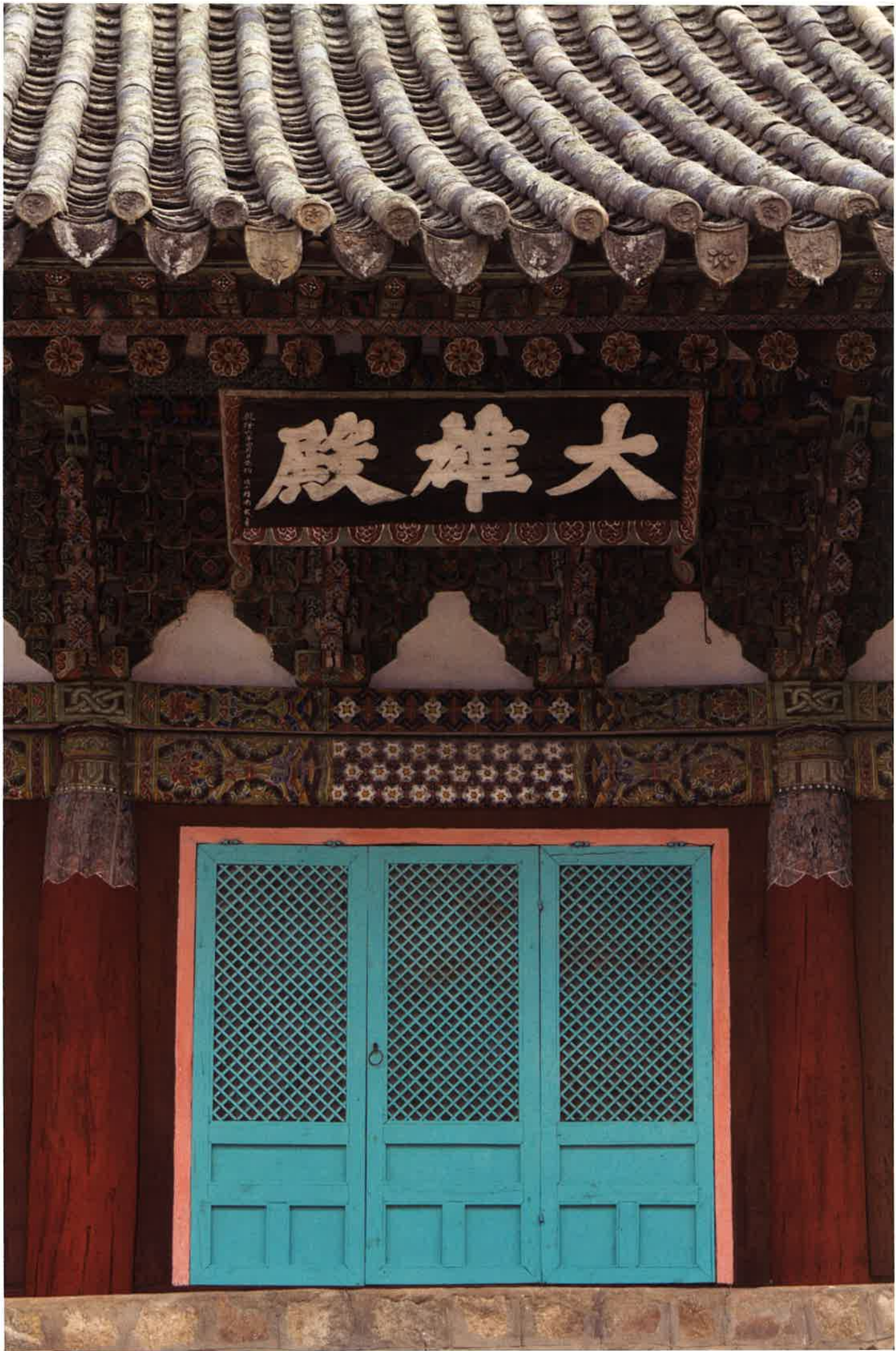


Tongdöksa was first built in Koryŏ period. Hwajangsa, 6km away from Tongdöksa, was moved to current location and changed name as Tongdöksa. It was relatively large scaled temple with Sŭngtong(僧統), managed priests in northern Hamgyŏngnam-do and Sŭngchang(僧將), managed 7 temples in Tanch'ŏn district. Currently, Taeungjŏn hall and Muryangsujŏn hall remain even though there were Ŭngjinjŏn hall and Sansin'gak originally.









대웅전 앞면 정간 창호 / 大雄殿 前面 正間 窓戶 / front middle doors, Taeungjön hall









대웅전 서쪽 측면 / 大雄殿 西側面 / western side, Taeungjön hall



대웅전 서쪽 측면 주상포 / 大雄殿 西側 柱上包 / brackets above western columns, Taeungjön hall









대웅전 서쪽 측면 벽체 / 大雄殿 西側 壁體 / western wall, Taeungjön hall









대웅전 뒷면 동쪽 귀포 / 大雄殿 後面 東側 耳包 / backward eastern corner brackets, Taungjeon hall

◀대웅전 뒷면 벽체 / 大雄殿 後面 壁體  
backward wall, Taungjeon hall





대웅전 동쪽 측면 / 大雄殿 東側面 / eastern side, Taegungjeon hall



대웅전 동쪽 측면 벽체 / 大雄殿 東側 壁體 / eastern wall, Taegungjeon hall













대웅전 앞면 기단 / 大雄殿 前面 基壇 / front stylobate, Taegungjŏn hall



동덕사 계단 / 同德寺 階段 / stairs, Tongdŏksa









대웅전 내부 반자 / 大雄殿 内部 天障 / ceiling, Taungjeon hall



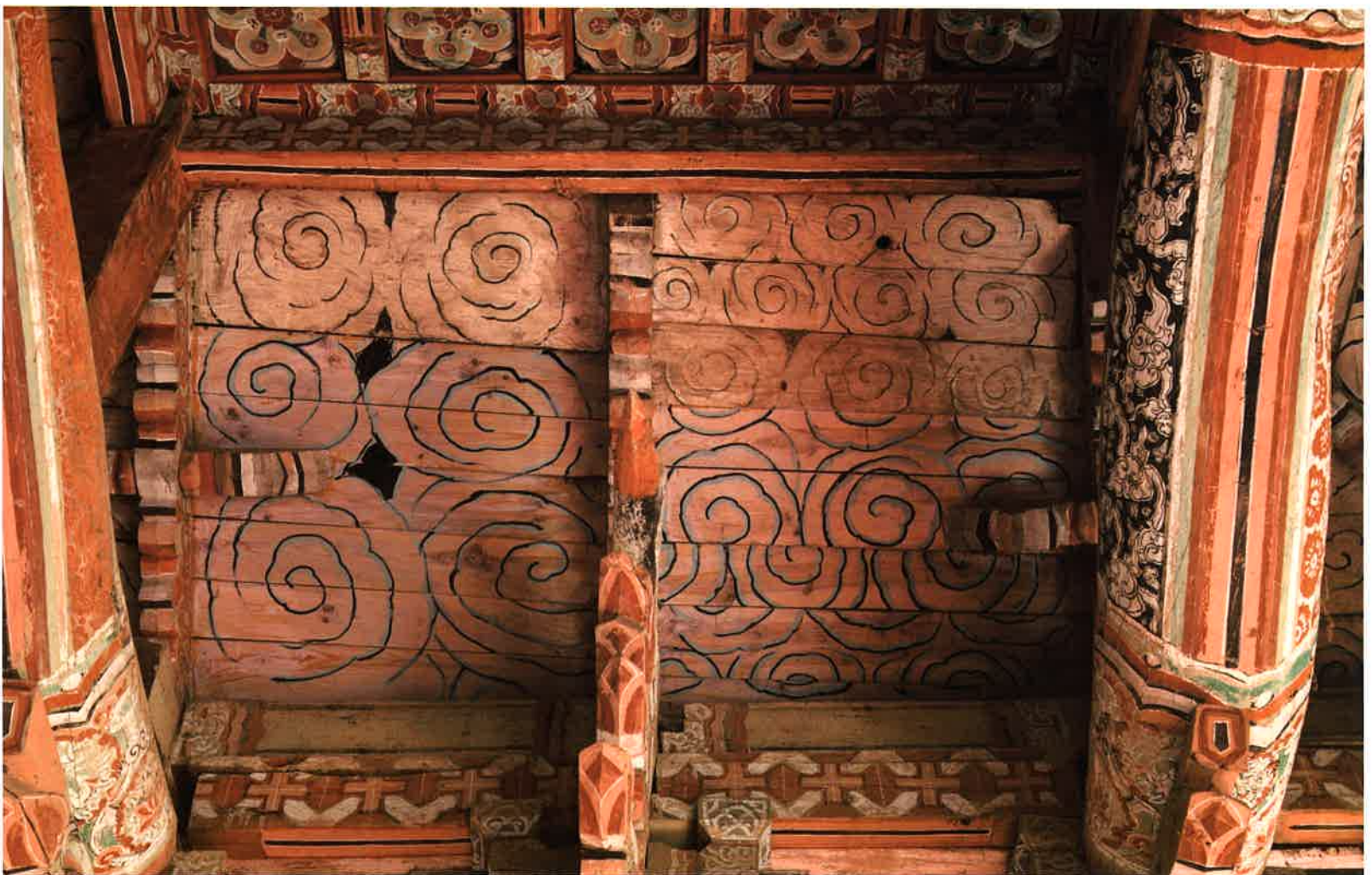


대웅전 내부 소란반자 / 大雄殿 内部 格子天障 / latticed ceiling, Taeungjeon hall





대웅전 내부 빗반자 / 大雄殿 内部 斜天障 / inclined ceiling, Taeungjeon hall



대웅전 내부 빗반자 부분 / 大雄殿 内部 斜天障 部分 / part of inclined ceiling, Taeungjeon hall



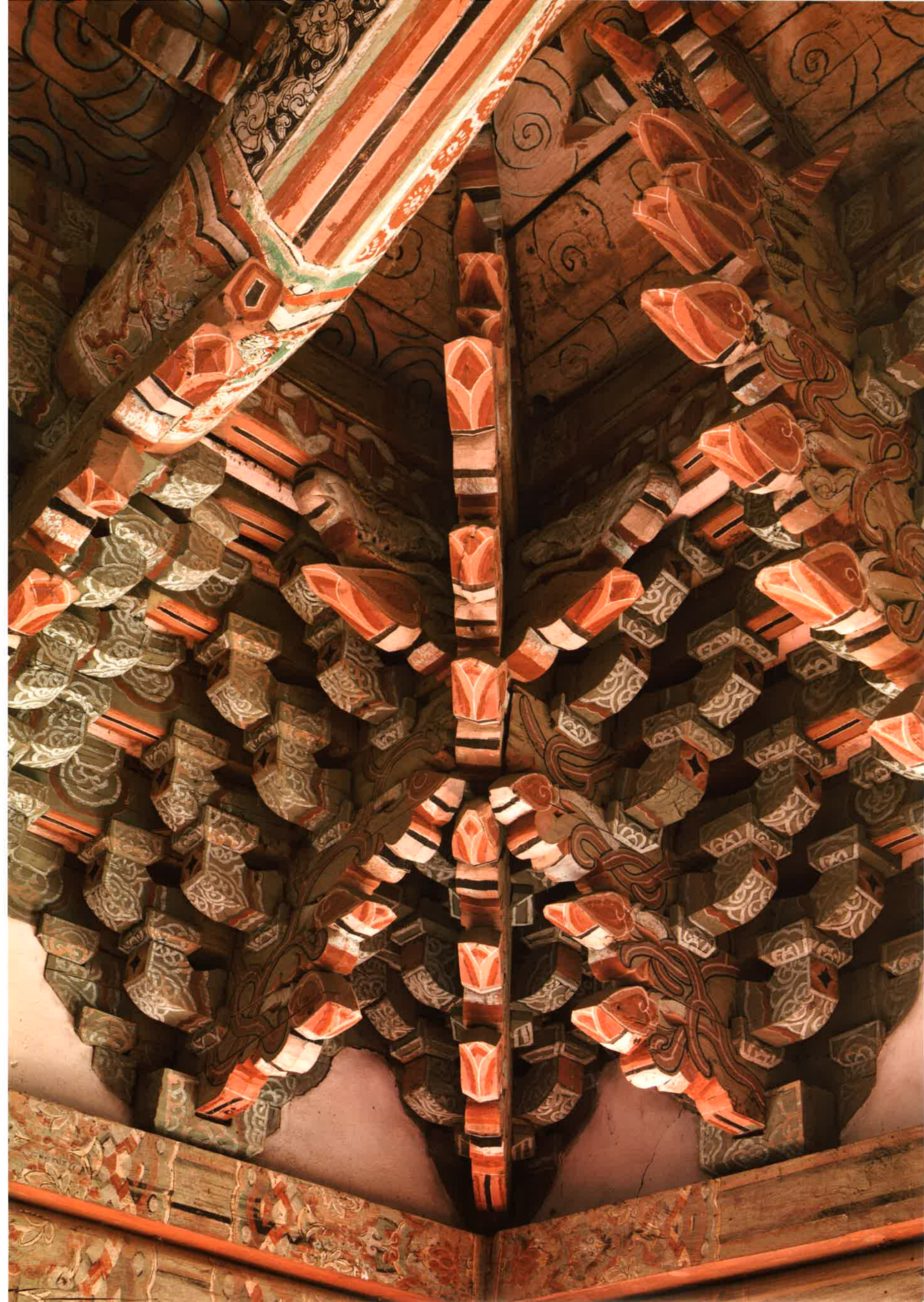


대웅전 내부 대들보와 종보 / 大雄殿 內部 大樑·宗樑 / main beam and collarbeam, Taeungjeon hall



대웅전 내부 뒷면 서쪽 주간포 / 大雄殿 內部 後面 西側 柱間包 / backward western brackets between columns, Taeungjeon hall









대웅전 동쪽 벽체 / 大雄殿 東側 壁體 / eastern wall, Taewongjeon hall



대웅전 서쪽 벽체 / 大雄殿 西側 壁體 / western wall, Taewongjeon hall

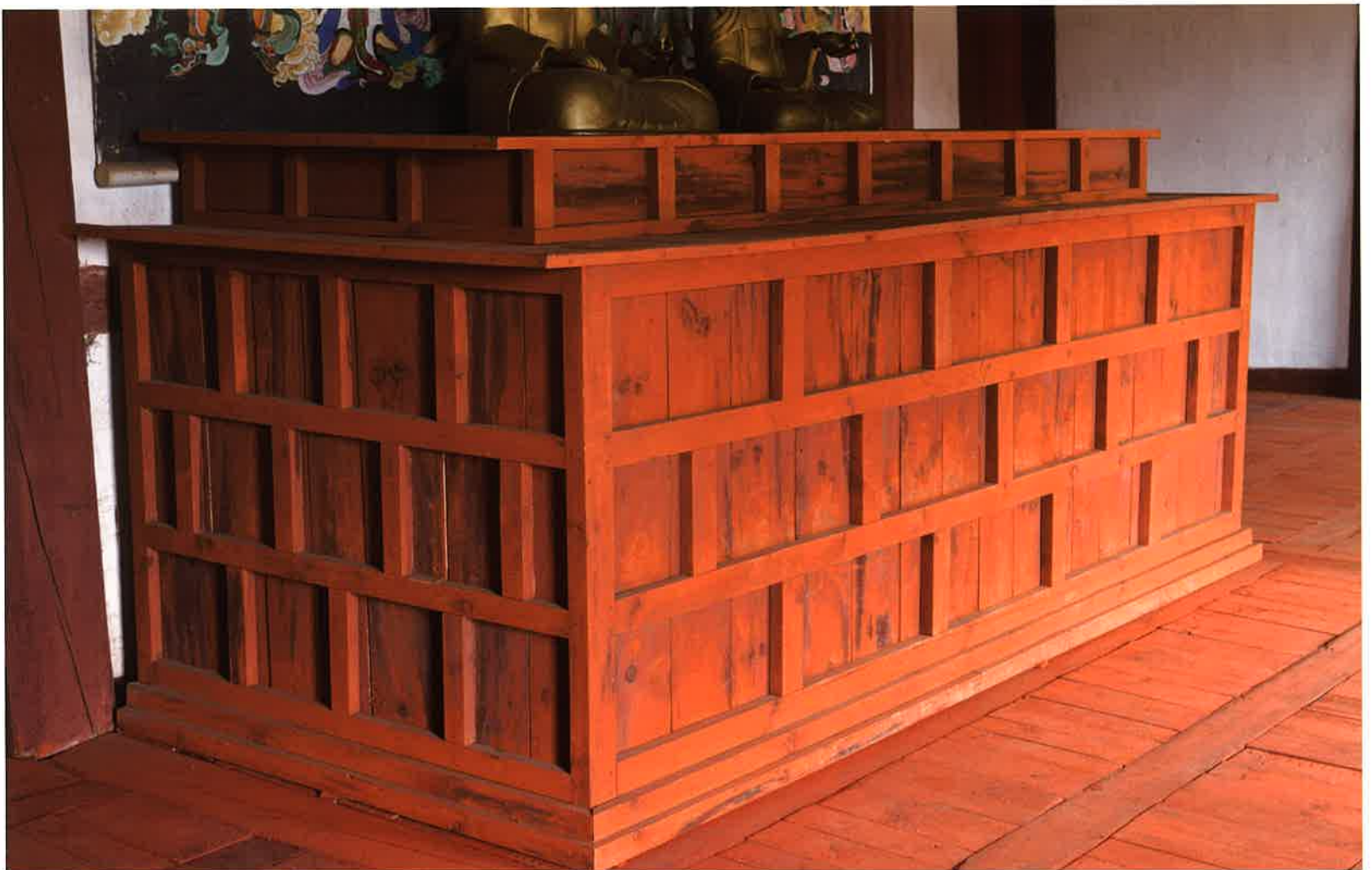








대웅전 내부 불상 / 大雄殿 內部 佛像 / statues of Buddha, Taeungjeon hall



대웅전 내부 불단 / 大雄殿 內部 佛壇 / Buddhist altar, Taeungjeon hall

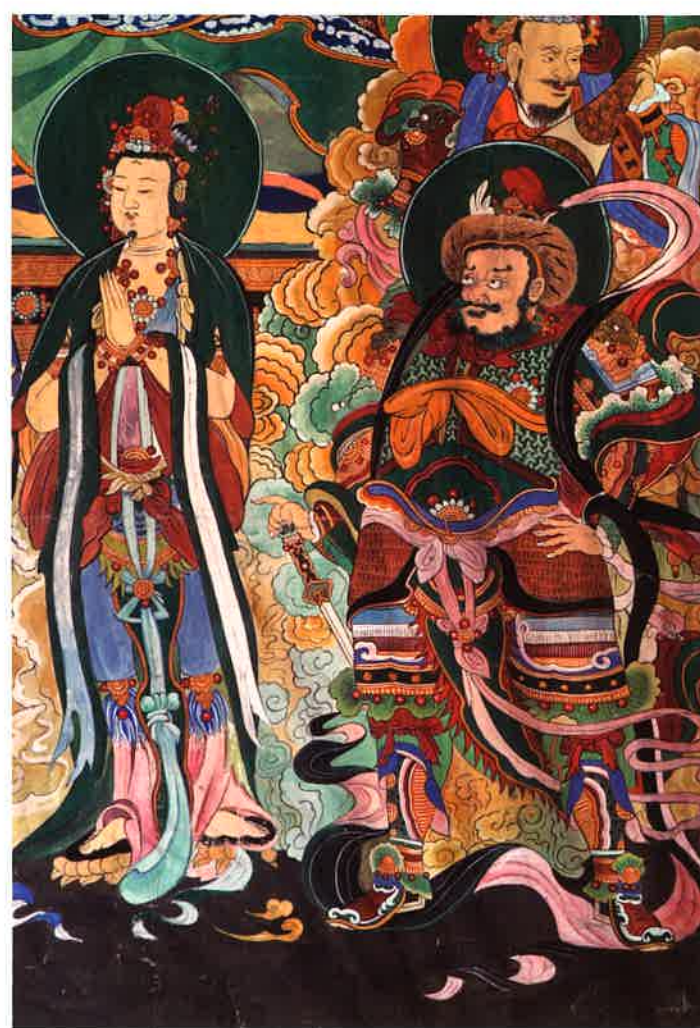




대웅전 후불탱화 / 大雄殿 後佛幀畵 / main platform painting behind the Buddha image, Taeungjŏn hall



대웅전 후불탱화 부분 1 / 大雄殿 後佛幀畵 部分 1  
part 1 of main platform painting behind the Buddha image, Taeungjŏn hall



대웅전 후불탱화 부분 2 / 大雄殿 後佛幀畵 部分 2  
part 2 of main platform painting behind the Buddha image, Taeungjŏn hall





무량수전 전경 / 無量壽殿 全景 / whole view, Muryangsujön hall

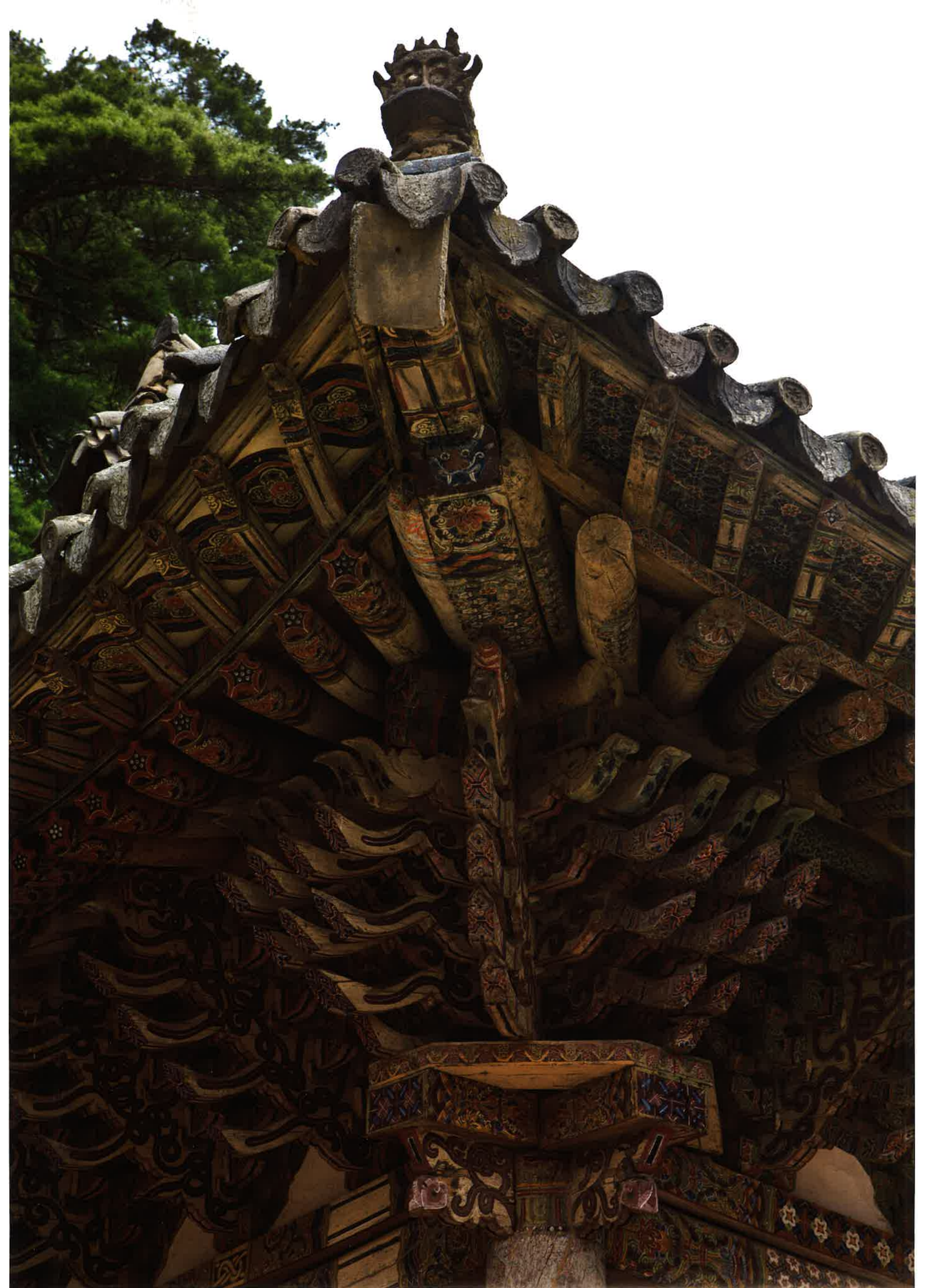


무량수전 앞면 처마와 기둥 / 無量壽殿 前面 軒·平柱  
front eaves and columns, Muryangsujön hall



무량수전 귀포 / 無量壽殿 耳包  
corner brackets, Muryangsujön hall









무량수전은 높이 약 50cm의 자연석 기단에 세운 정면 5칸(13.36m), 측면 3칸(8.16m)의 주심포계 팔작지붕집이다.

Muryangsujön hall is a house with hipped-and-gabled roof located on the 50cm high natural stone made stylobate. It is made up of 5 front aspects(13.36m) and 3 side aspects(8.16m).





무량수전 앞면 / 無量壽閣 前面 / front, Muryangsujön hall



무량수전 앞면 화반 1 / 無量壽殿 前面 花盤 1 / front Hwaban 1, Muryangsujön hall



무량수전 앞면 화반 2 / 無量壽殿 前面 花盤 2 / front Hwaban 2, Muryangsujön hall



무량수전 앞면 주상포 / 無量壽殿 前面 柱上包  
brackets above front columns, Muryangsujön hall





무량수전 남쪽 측면 / 無量壽殿 南側面 / southern side, Muryangsujŏn hall



무량수전 앞면 기단과 계단 / 無量壽殿 前面 基壇・階段 / front stylobate and stairs, Muryangsujŏn hall





무량수전 남쪽 측면 지붕 / 無量壽殿 南側 屋蓋 / southern roof, Muryangsujön hall



무량수전 남쪽 측면 처마 / 無量壽殿 南側 軒 / southern caves, Muryangsujön hall





문곡당처인대사비와 부도군 / 雯谷堂 處仁大師碑・浮屠群 / memorial monument of great priest Mungokdang and the group of memorial stupa



동덕사비 귀부 / 同德寺碑 龜趺 / turtle-shaped supporting stone, Tongdōksa





문곡당처인대사비 앞면 / 雯谷堂 處仁大師碑 前面  
front of memorial monument of great priest Mungokdang



문곡당처인대사비 뒷면 / 雯谷堂處仁大師碑 後面  
backward side of memorial monument of great priest Mungokdang



동덕사 수조 / 同德寺 水槽 / cistern, Tongdöksa



